



dfu EASY TEST® FOB

GIỚI THIỆU

Xuất huyết tiêu hóa (XHTH) là tình trạng máu chảy ra khỏi lòng mạch của đường tiêu hóa vào trong ống tiêu hóa và được thải ra ngoài bằng cách nôn ra máu hay tiêu ra máu. Có nhiều bệnh lý khác nhau gây xuất huyết ở đường tiêu hóa, tổn thương đường tiêu hóa hoặc ngoài đường tiêu hóa gây chảy máu từ mức độ nhẹ đến nặng, có thể gây sốc.

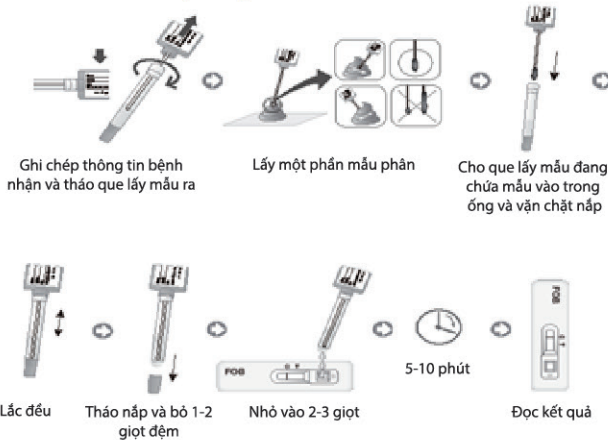
Fecal Occult Blood (FOB) là xét nghiệm máu ẩn trong phân được sử dụng để tìm máu người dạng vi thể trong phân, không bị dương tính giả với máu động vật khác. Trong giai đoạn đầu, các bệnh hệ tiêu hóa như viêm và ung thư kết tràng, viêm loét, khối u, ... có thể không có biểu hiện triệu chứng trên lâm sàng mà chỉ có máu ẩn. Đặc biệt, trong số các bệnh này, bệnh ung thư đại trực tràng là loại ung thư phổ biến thứ ba trên thế giới. Mặc dù không phải tất cả các bệnh ung thư hoặc polyp đều chảy máu.

dfu EASY TEST® FOB là xét nghiệm nhanh máu ẩn trong phân giúp phát hiện sớm bệnh nhân XHTH.

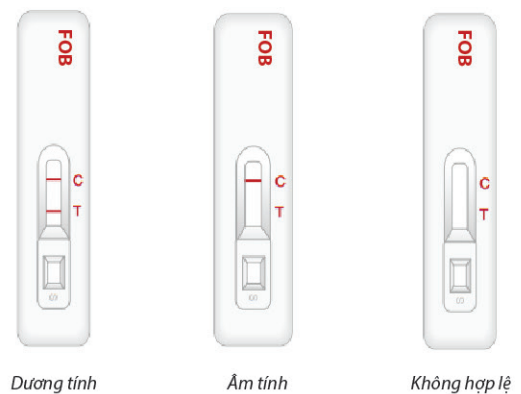
BỘ XÉT NGHIỆM BAO GỒM

| | |
|---|------------------------|
| Túi nhôm chứa khay thử và 1 gói hút ẩm | 1 khay thử/túi, 25 túi |
| Ống lấy mẫu chứa dung dịch đệm khai triển | 25 ống |
| Tờ hướng dẫn sử dụng | 1 tờ |

• QUY TRÌNH THỰC HIỆN



• ĐỌC KẾT QUẢ



THÔNG TIN SẢN PHẨM

| | | | |
|--------------------|-----------------------------|------------------------------|----------|
| Phương pháp | Sắc ký miễn dịch | Độ nhạy tương đối | 99,1% |
| Mục đích | Phát hiện máu ẩn trong phân | Độ đặc hiệu tương đối | 98,5% |
| Mẫu | phân | Giới hạn phát hiện | 50 ng/ml |